

RELAZIONE

Partendo dal Lago di Garda attraverso il Mincio ed i laghi di Mantova il proliferare di **compagnie di navigazione** che effettuano escursioni ha reso necessario individuare alcuni punti di criticità al fine di evitare pericolosi incidenti garantendo al contempo la sicurezza per la navigazione.

Una volta eseguiti i rilievi batimetrici, si procederà pertanto al posizionamento di idonee boe di segnalazione e di cartelli monitori finalizzati all'individuazione dei principali pericoli per la navigazione, nonché all'identificazione della via Navigabile tra il Lago DI Mezzo e il lago Inferiore fino all'ingresso di Diga Masetti.

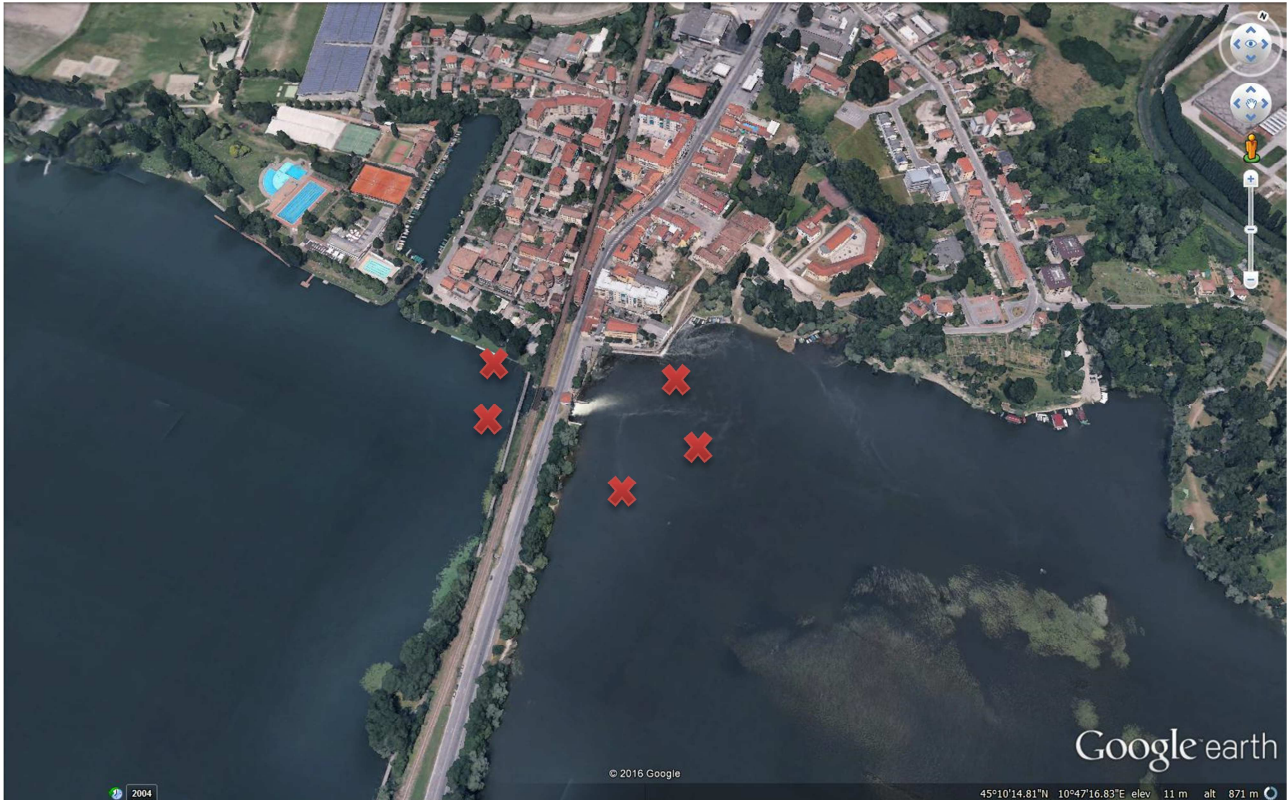
Partendo dal Manufatto regolatore del Lago di Garda, Diga di Salionze e procedendo verso Valle sono stati individuati i seguenti punti:

Diga di Salionze Segnali di pericolo (non navigare) ❌ Escursione idrometrica max m 2.0



Manufatto idraulico del Vasarone **Segnali di pericolo** (non navigare) Escursione Massima a Monte m 2.00

Escursione Massima a Monte m 2.00 Escursione Massima a Valle m 4.00



Individuazione della linea Navigabile Laghi di Mantova Escursione a Valle m 4.00 Lunghezza Km 3



Al fine di migliorare la navigazione si procederà all'esecuzione di indagini preliminari per eventualmente spostare la via navigabile da Diga Masetti al sottopasso stradale di Via Brennero.

Manufatto Conca di Governolo Indicazioni di divieto di navigazione nel ramo parallelo alla Conca

Escursione Idrometrica m 6.00



Le somme previste per l'esecuzione dell'intervento ammontano a € 200.000,00 di cui € 156.586,62 quali spese necessarie all'effettuazione dei lavori, comprensive di € 134.805,33 a base d'asta, € 19.842,31 per la manodopera e € 1.938,98 per oneri per la sicurezza e € 43.413,38 a disposizione dell'Amministrazione per rivalsa I.V.A., oneri di progettazione, imprevisti, assicurazione progettisti ed € 4.600,00 importo contratto Progetto sicurezza e Responsabile Sicurezza in fase esecutiva.

I prezzi unitari delle singole categorie di lavoro sono stati desunti da un'indagine di mercato e dal prezzario ufficiale di riferimento di Aipo.

I lavori rivestono carattere definitivo ai sensi del 4° comma, art. 23 legge 18/05/1989 n° 183.

Il Progettista

Dott. Paolo Michellini

